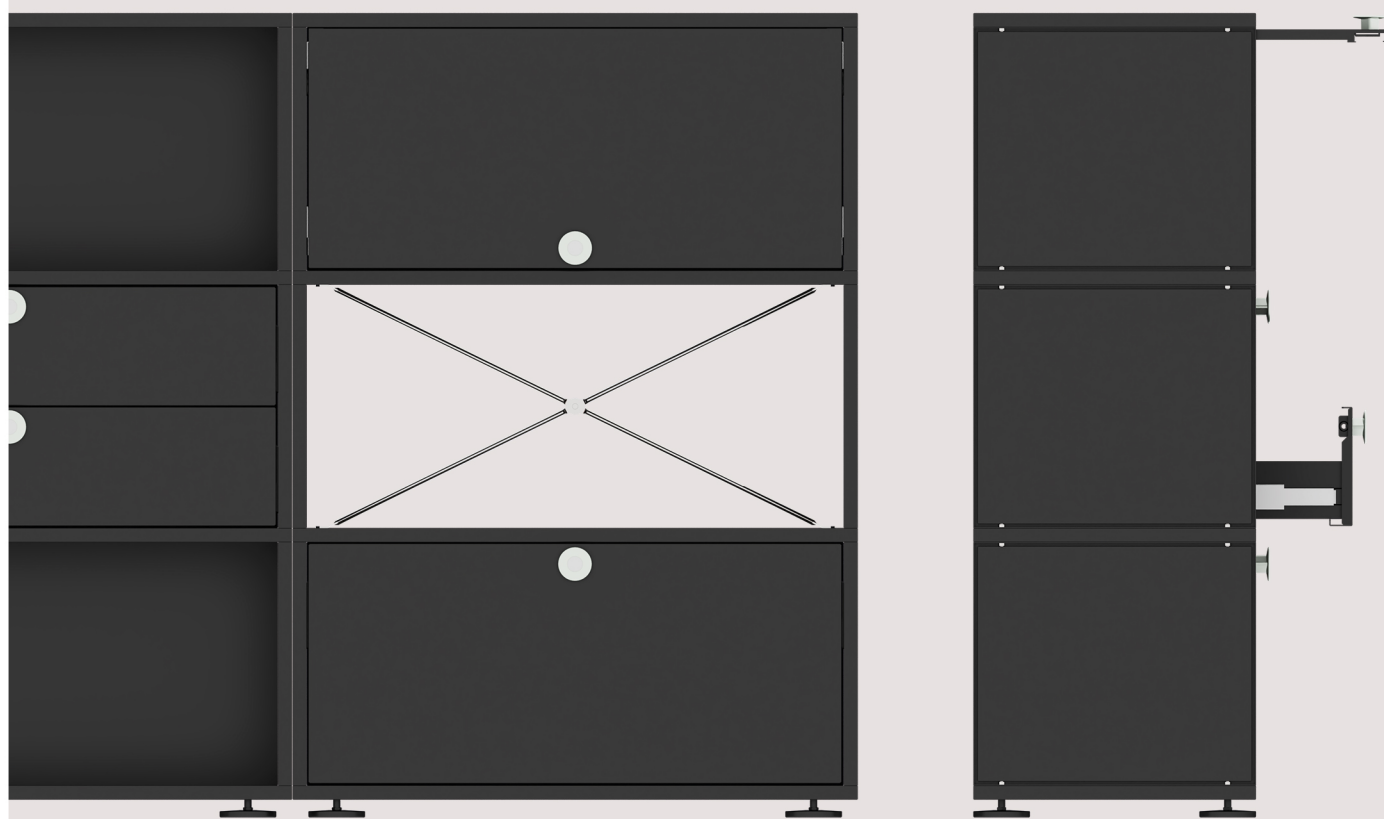


# BMS2

Aperçu du produit 02.2025



**bigla**

# Aperçu du BMS2

## L'élégance à la rencontre de la fonctionnalité

Grâce à sa structure modulaire, BMS2 offre des solutions individuelles pour chaque espace de travail. Les structures peuvent être montées en un tour de main et complétées par des éléments à tiroirs ou à volets. Un choix de parois dorsales et latérales permet de jouer en toute flexibilité avec les accents de couleur et les

transparences. BMS2 peut être facilement transformé pour s'adapter aux besoins changeants d'un environnement de travail moderne.

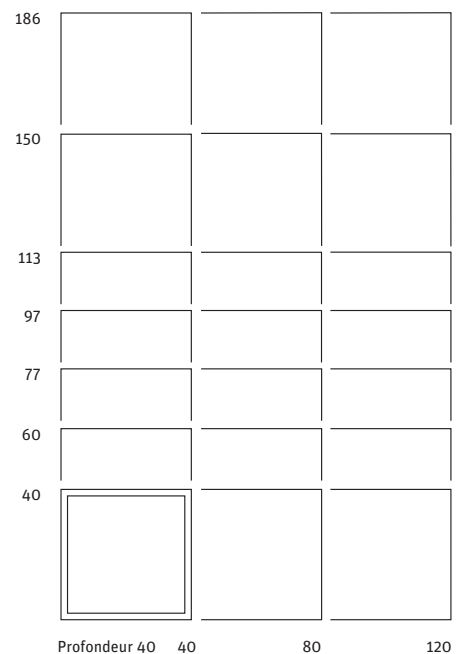
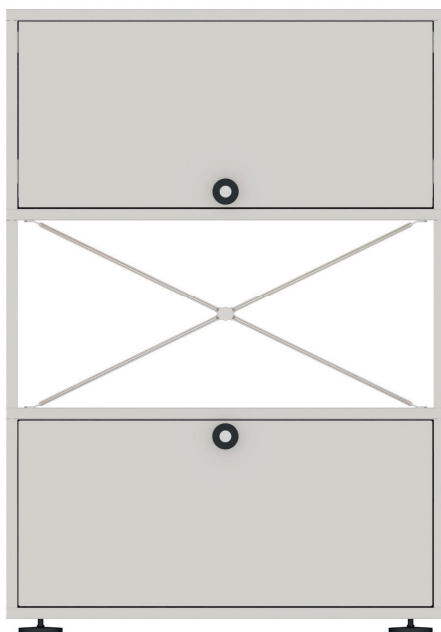
Design du produit: Andreas Bürki et Bigla Team



# BMS2

- Structure métal haut de gamme, stabilité et longévité
- 3 largeurs: 40, 80, 120cm
- Accents contrastés: cubiques et constructifs
- Certains modules pivotants à 180°
- Éléments de rangement facilement transformables
- Montage du verrouillage dans la poignée possible a posteriori
- Nivellement des patins de l'intérieur

## Assortiment



## Détails



Aménagements



Fermeture



Profil latéral

# Aménagements



Tiroir A4 avec poignée



Tiroir A6 avec poignée



Volet escamotable



Tiroir A4 avec front simple



Tiroir A6 avec front simple



Volet secrétaire



Etagère de système



Etagère amovible



Présentoir



Plateau de recouvrement



Pieds de nivellement



Piètement



Pieds avec roulettes  
Uniquement pour BoxSystème2

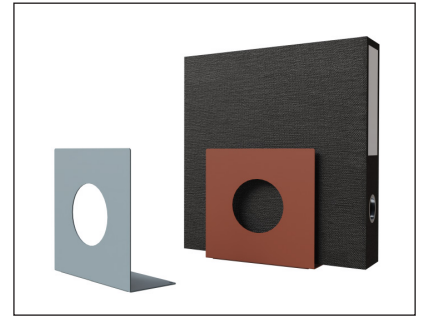
## Details Sortiment



Bac A4



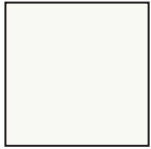
Séparateur



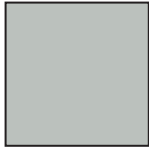
Serre-livres

# Matériaux et teintes

## Métal teintes de base



Blanc



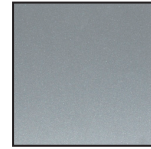
Gris



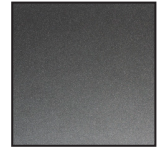
Anthracite



Noir

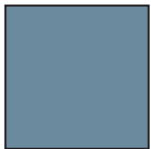


Argent



Anthracite métallisé

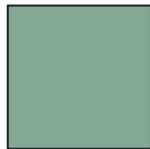
## Métal teintes accentuées pour accessoires



Gris-bleu



Terra rouge

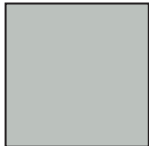


Vert ardoise

## Rideau



Blanc



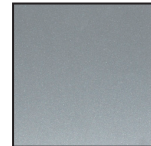
Gris



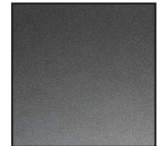
Anthracite



Noir

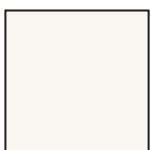


Argent

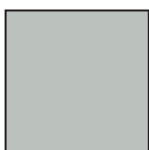


Anthracite métallisé

## Plateaux mélaminé



Blanc

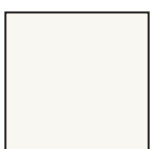


Gris

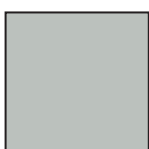


Hêtre

## Plateaux Swiss CDF



Blanc



Gris

## Plateaux Swiss CDF plaqué linoléum



Pebble



Charcoal

## Plateaux Swiss CDF plaqué bois



Hêtre



Chêne

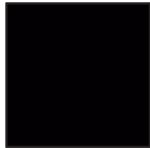


Noyer

## Argolite Strato Soft

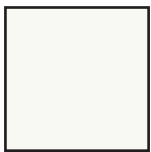


Blanc

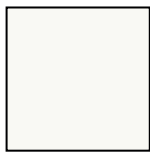


Noir

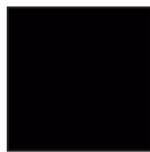
## Poignées



Transparent



Blanc



Noir

**bigla**